



Wallonie
logement
CEHD

COMMENT (RE)PENSER LES TERRITOIRES ET LES INSTITUTIONS QUI LES PILOTENT ? L'ENJEU DU LOGEMENT

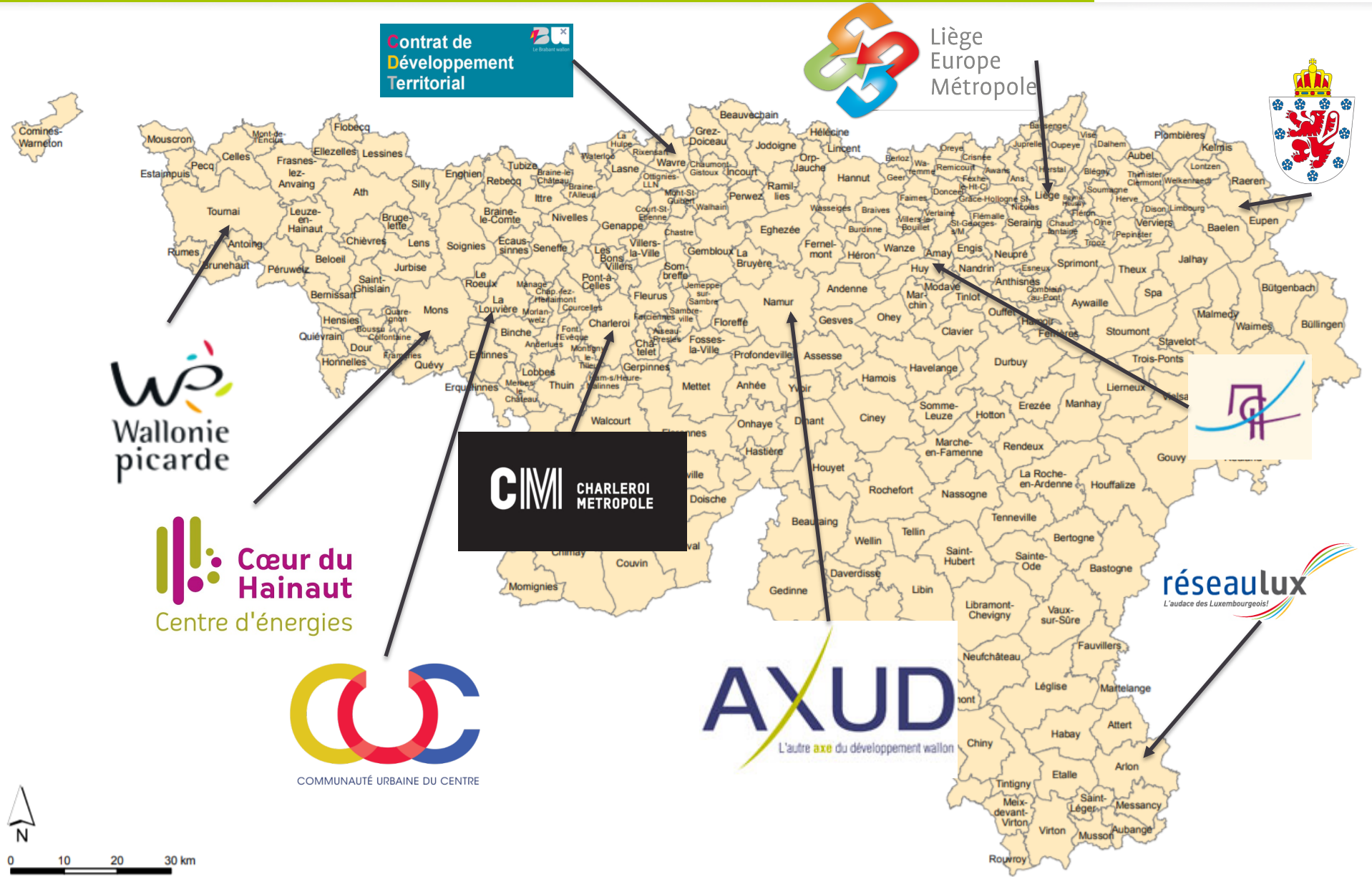
SÉBASTIEN PRADELLA
DIRECTEUR – CENTRE D'ETUDES EN HABITAT DURABLE DE WALLONIE
CHARGÉ DE COURS – UCLOUVAIN

QUEL AVENIR POUR LES PROVINCES WALLONNES ? RÉPONDRE AUX DÉFIS EN PARTANT DES TERRITOIRES
JOURNÉE D'ÉTUDE | CIEP – FTU | 26 SEPTEMBRE 2019

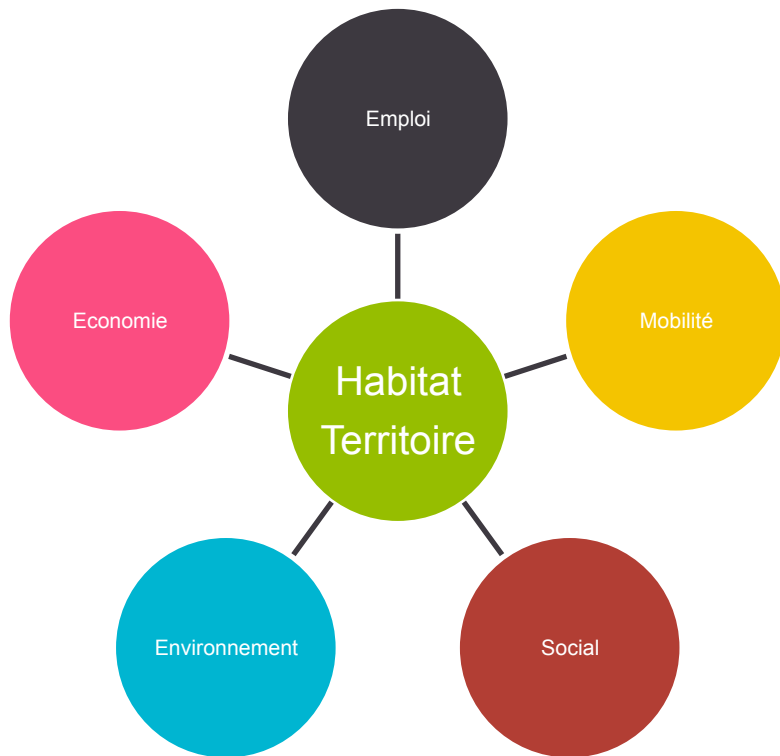
- Émergence du « fait territorial »
- Des recherches sur la gouvernance des territoires pour relancer le développement équilibré et durable des territoires.
- Des enjeux importants qui peinent à trouver la bonne échelle : l'habitat.

→ *Tout ceci est entré en résonance avec le débat sur les Provinces (au-delà des interrogations sur la rationalisation, la simplification, la légitimité, la bonne gouvernance, etc.)*

1. Le fait territorial et la question provinciale



2. L'enjeu de l'habitat : un oublié du territoire



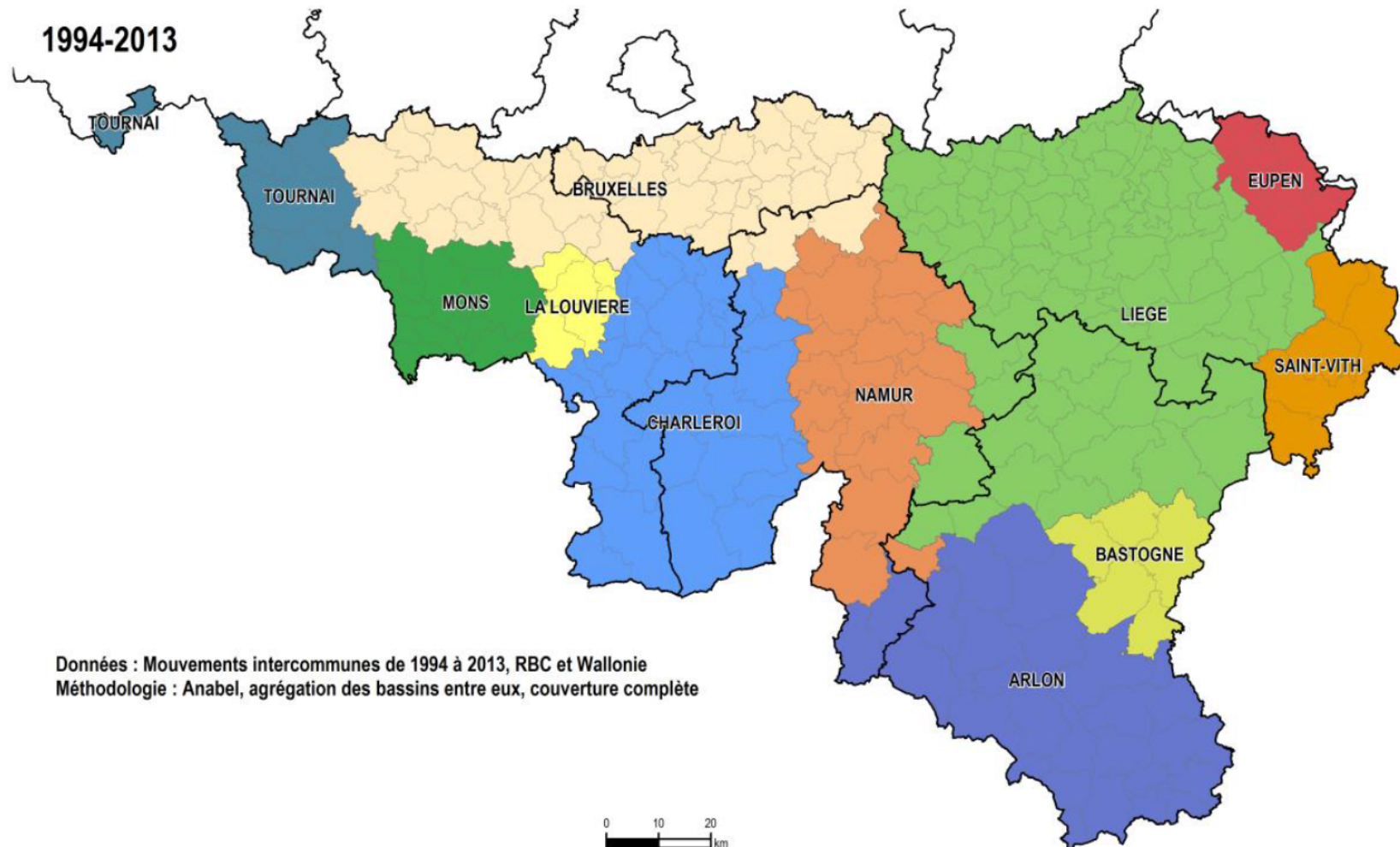
→ Package de politiques territoriales

→ Stratégie territoriale

⊗ *Aucune institution (communes, provinces, régions) n'est véritablement adaptée aujourd'hui.*

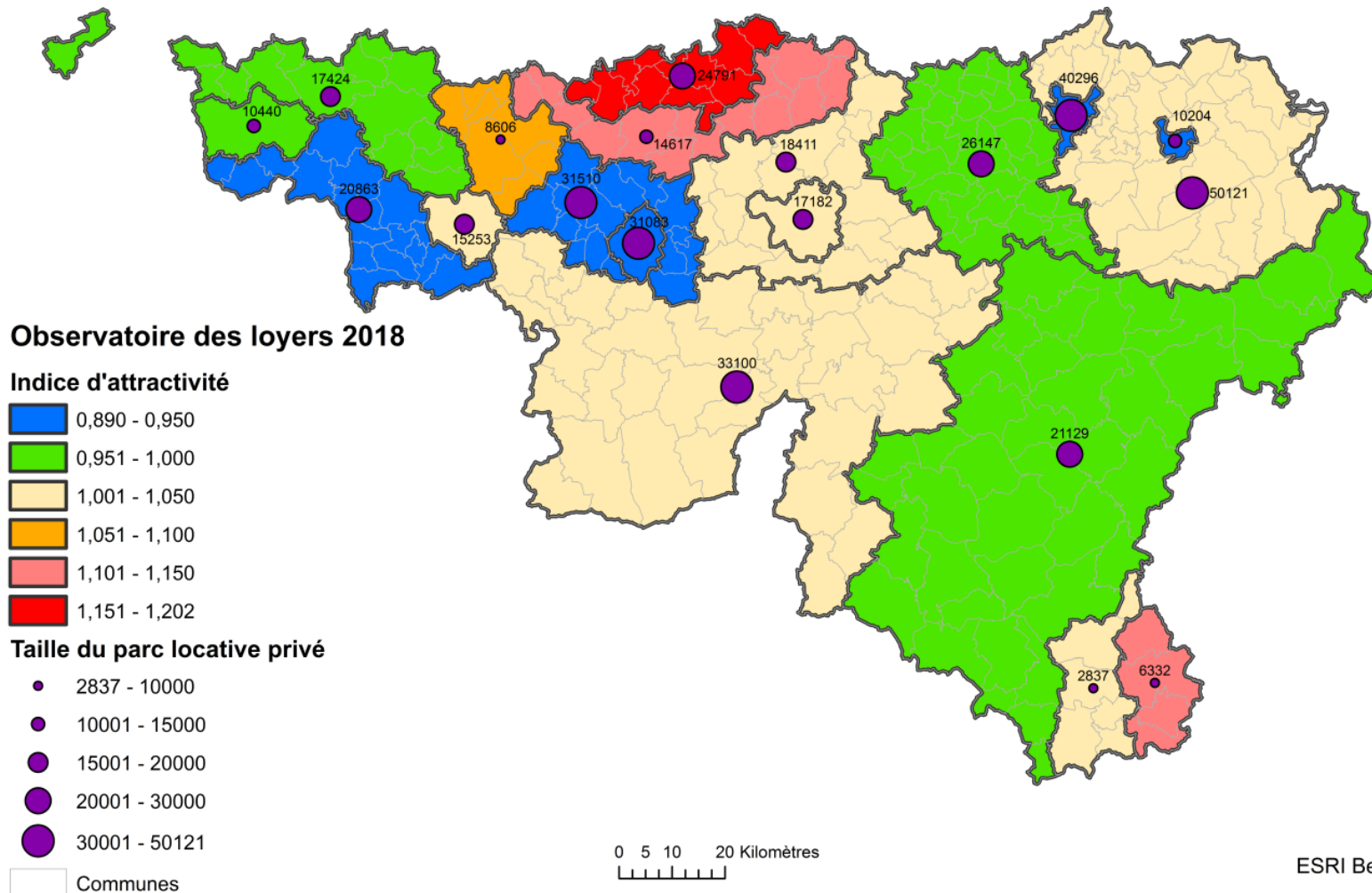
2. L'enjeu de l'habitat : un oublié du territoire

■ Les bassins résidentiels



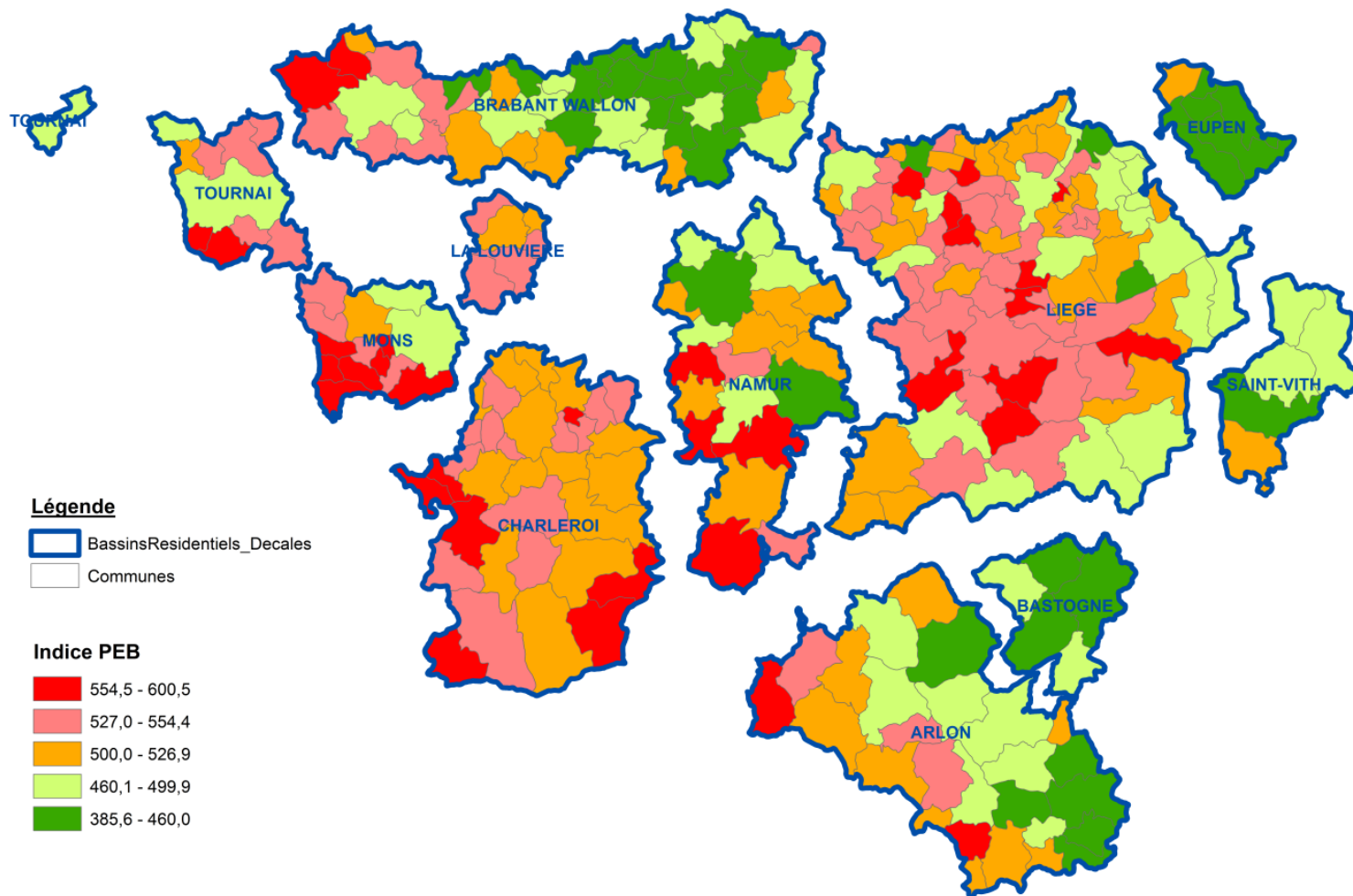
2. L'enjeu de l'habitat : un oublié du territoire

■ Marchés immobiliers locatifs locaux



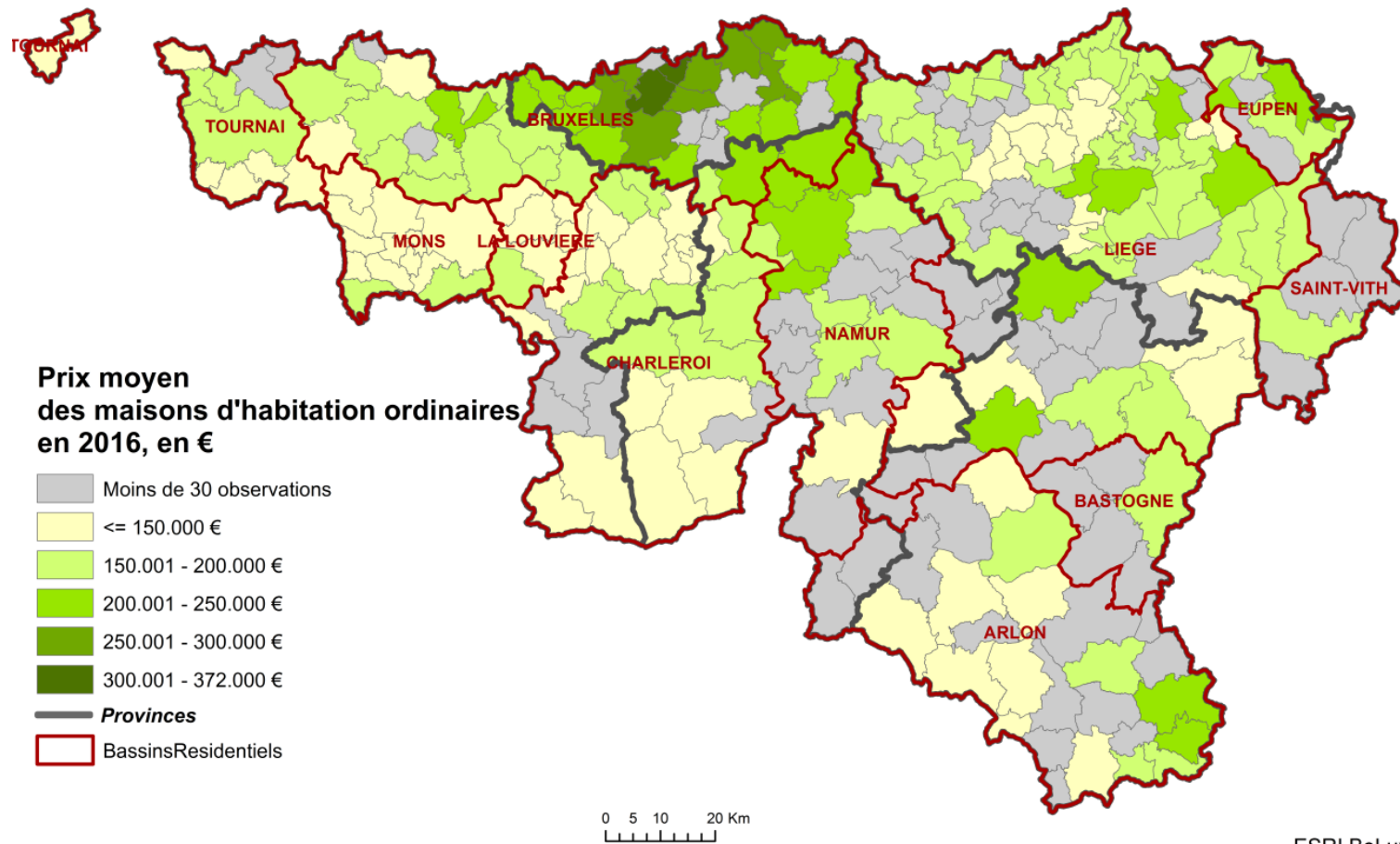
2. L'enjeu de l'habitat : un oublié du territoire

■ La qualité énergétique des logements



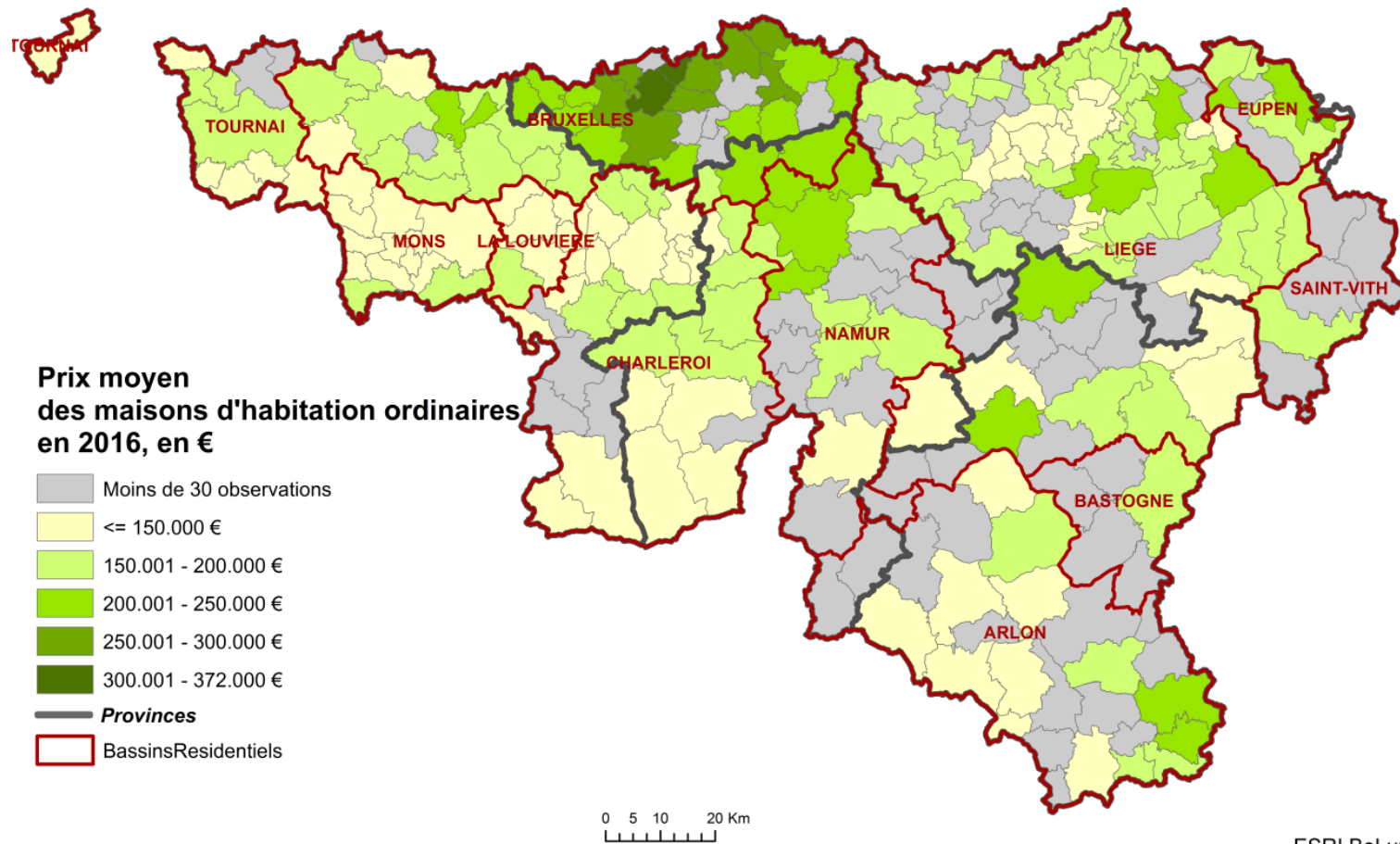
2. L'enjeu de l'habitat : un oublié du territoire

■ Marchés acquisitifs immobiliers résidentiels



2. L'enjeu de l'habitat : un oublié du territoire

■ Marchés acquisitifs immobiliers résidentiels



3. Métropoles : qui pour les piloter ?

Villes	Taux de ménages monoparentaux	Taux de chômage	Taux d'activités	Concentration d'étudiants universitaires par rapport à la population urbaine	Proportion des déplacements domicile-travail en transports publics (train, métro, bus ou tram)
Antwerpen	5,3%	10,40%	41,9%	10,6%	20,7%
Gent	4,6%	8%	45,7%	34,4%	14,3%
Brugge	4,0%	4,20%	46,2%	6,3%	9,8%
Leuven	3,5%	5,00%	46,3%	58,6%	18,0%
Kortrijk	4,1%	4,80%	45,0%	15,0%	6,0%
Oostende	4,4%	8,30%	40,3%	1,2%	8,1%
Bruxelles / Brussel	7,1%	18,60%	40,2%	9,4%	40,3%
Charleroi	8,7%	18,40%	36,6%	3,0%	9,0%
Liège	7,6%	16,70%	38,8%	11,5%	8,4%
Namur	6,3%	11,20%	42,4%	14,4%	16,0%
Mons	8,0%	13,70%	39,1%	15,2%	11,4%

Quelles pistes peut-on imaginer ?

3. Métropoles : qui pour les piloter ?

- Des métropoles wallonnes renforcées permettraient **de hisser les territoires à une place enviable dans la compétition européenne** et mondiale des villes.
- Ces mêmes métropoles wallonnes renforcées pourraient **faire converger, sur un espace « pertinent » des politiques publiques jusque-là traitées par des instances distinctes, sans économie d'échelle ni vision d'ensemble.**
- **→ *De nouvelles institutions métropolitaines***

3. Métropoles : qui pour les piloter ?

Critiques

- **Risque d'une intégration de façade malgré une forte interdépendance**
- **Risque d'une solidarité urbaine défailante**
- ➔ *L'optimum territorial reste toujours hors d'atteinte du système institutionnel*
- ➔ *L'essentiel est de s'en rapprocher plus que cela ne l'est aujourd'hui.*

4. Une conversion institutionnelle ? Une subdivision des provinces ?

2. Réviser les limites, subdiviser les provinces pour s'adapter aux réalités territoriales ?

- Une aire métropolitaine à Liège?
- Un brabant wallon élargi qui s'affirme par rapport à Bruxelles?
- Un Luxembourg recentré et renforcé qui s'affirme face au GDL?
- Un Hainaut qui s'adapte à l'aire métropolitaine de Charleroi?
- Une province de Namur qui se recentre sur un axe Sud fort?
- ...

4. Une conversion institutionnelle ? Une subdivision des provinces ?

- Besoin d'un échelon intermédiaire d'action publique en Wallonie

1. Scénario de « conversion institutionnelle » ?

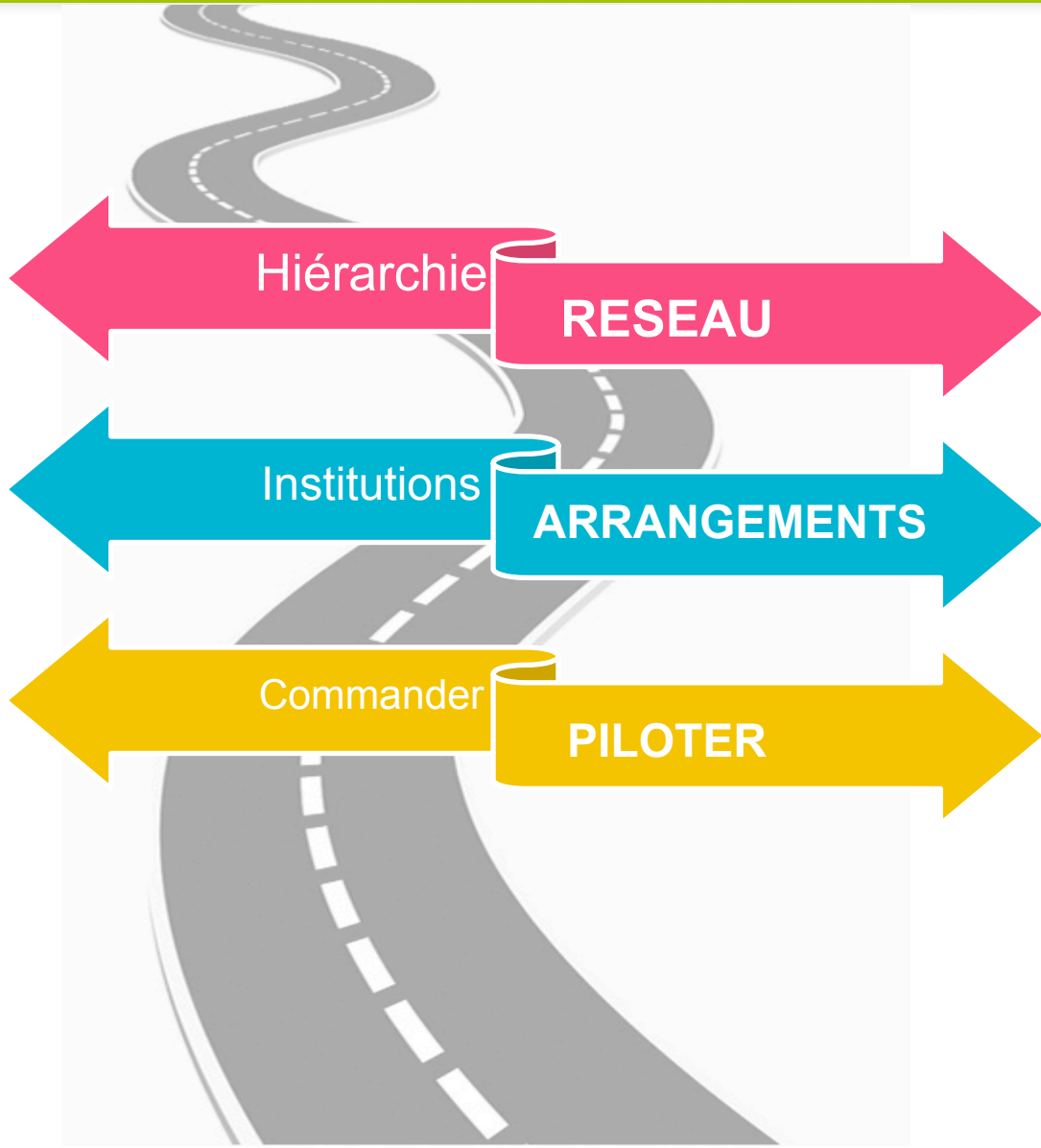
- Relever de nouveaux défis, assumer de nouvelles compétences qui servent la stratégie des différents territoires*
- Produire des résultats pour les territoires*
- Moduler des politiques régionales pour le territoire – Convention de délégation*

5. Développer la gouvernance plutôt que d'attendre de nouvelles institutions

- Il est possible de développer une *gouvernance des territoires*. Tout ne réside pas dans la création d'un nouveau **gouvernement du territoire**.

5. Développer la gouvernance plutôt que d'attendre de nouvelles institutions

—H2M3M2R2M<COG



MOZANZMUCO

- Repenser les provinces à la lumière des territoires émergents
- Un jeu gagnant-gagnant
 - Les territoires ont un pilote
 - Les provinces retrouvent un élan, un objectif, une légitimité.

Merci de votre attention